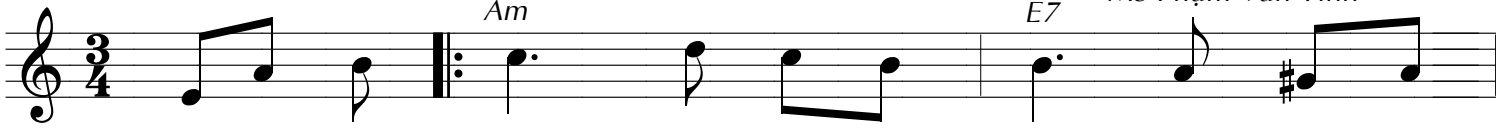


# NỖI LÒNG GIÔ-SÉP

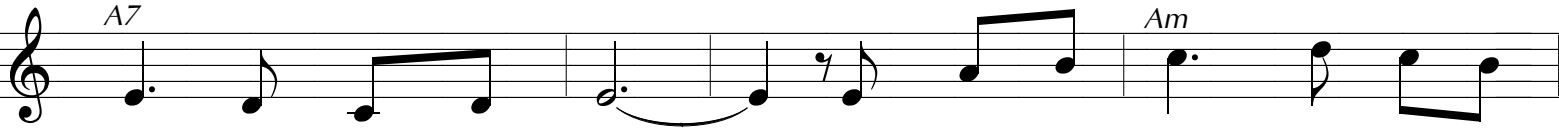
MS Phạm Văn Tính



Từ Na xa- rét xứ Ga - li - lê lên thành Đa -  
(Tìm đâu ra) chốn trú qua đêm nay? quán trọ Bê -



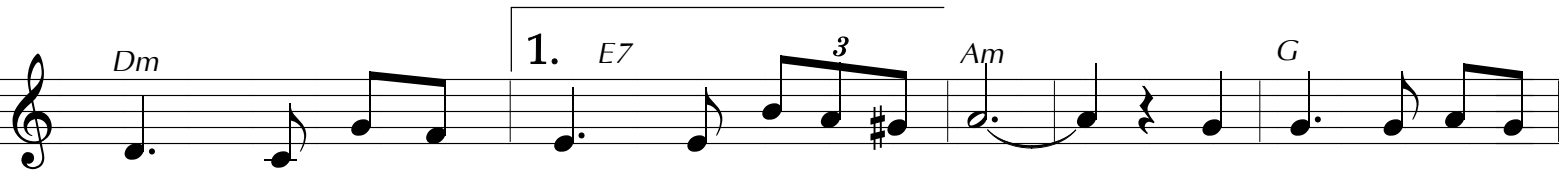
vít là Bết - lê - hem, để khai tên mình cùng với Ma -  
lem chặt hết chỗ rồi Hỏi thăm khắp miền còn có mỗi



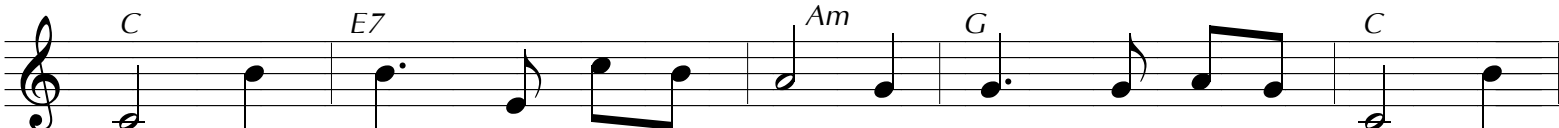
ri theo lệnh Hoàng đế. Đường xa heo hút, núi non cheo  
nơi trong chuông chiên tối. Năm trong máng cỏ, tấm khăn đơn



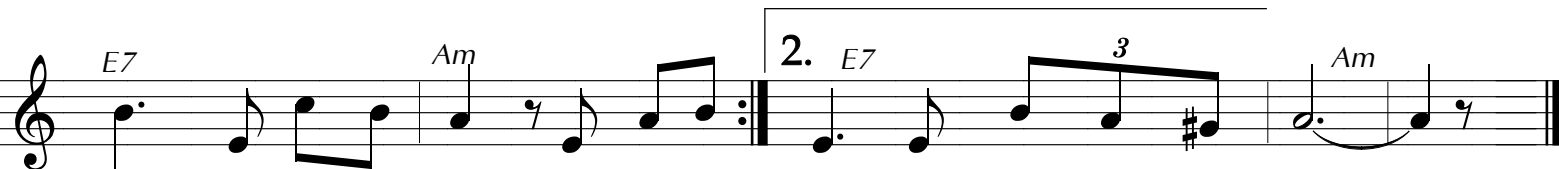
leo, băng đèo qua thác nào có sá chi Với bao lời  
sơ Con Trời lâm lâm thế nào có ai hay, Bối yêu nhân



nguyện cùng với Chúa Cha đưa bước đi đường xa. Đêm nay ta trú nơi  
loại Ngài đến nơi



nào, sương khuya lạnh buốt ai ơi! Ma - ri lại sắp đến ngày, nơi



đâu để Chúa ra đời. Tìm đâu ra đây, trong máng rơm chuông chiên