



资料展示室

[HOME](#)[MENU](#)[LIST](#)

护卫舰"米内古莫"舰内一般布局图

这是"山毛"型护卫舰的第一艘，它修改了"山毛"型设计，以装备当时美国海军最新的反潜攻击武器DASH（Drone Anti-Sunmarine Helicopter），由海上自卫队在昭和40-42财年建造的三艘舰艇组成，也被称为"修改山"型。

然而，美国海军在装载和操作这艘舰艇上，由于事故和故障而损失了750多架DASH的大部分飞机，制造商的生产也停止了，由于海上自卫队也难以获得备件等，因此，在昭和54年与4艘"TSUTSUCHI"型舰艇一起停止了运营，昭和56年，在后甲板上装备了ASROC发射器。山毛"成为符合类型。

这里介绍的材料是我完成远洋训练航行后首次乘坐的护卫舰"米内古莫"号服役时的舰内布局图。这是从原来的1/200完成图纸，但当时是如此粗糙，如所有的分区名称是手写的。

船的安排是好的，因为它是在俱乐部的教育和培训，但即使这样，它还没有从海上自卫队公开和公开，因为的可能

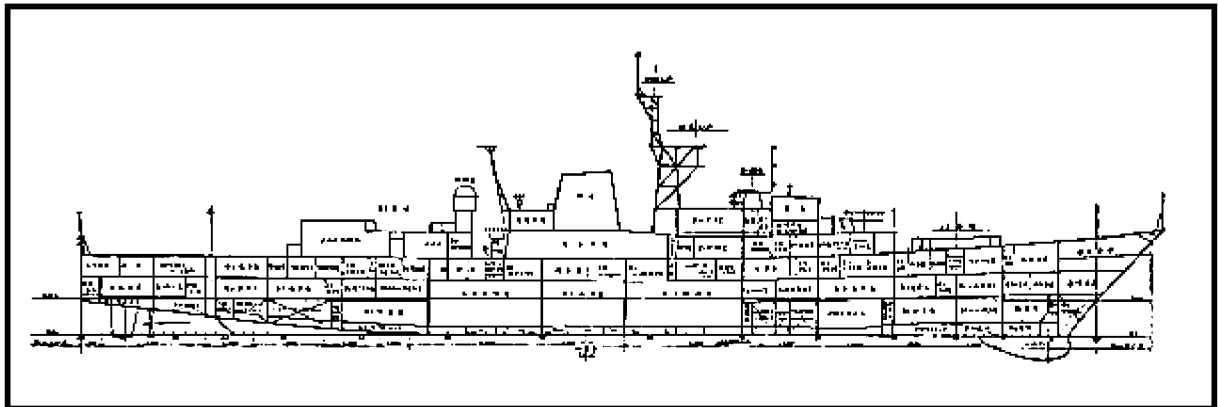
性是不可能想到的，从这个意义上说，我认为是有价值的。

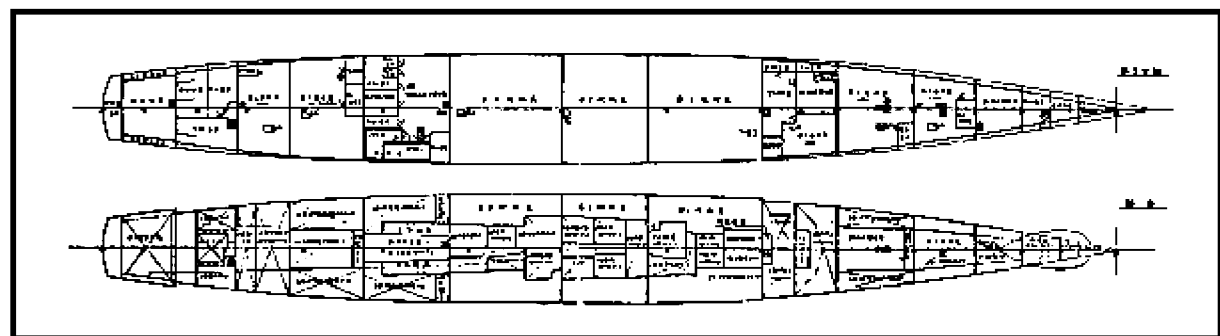
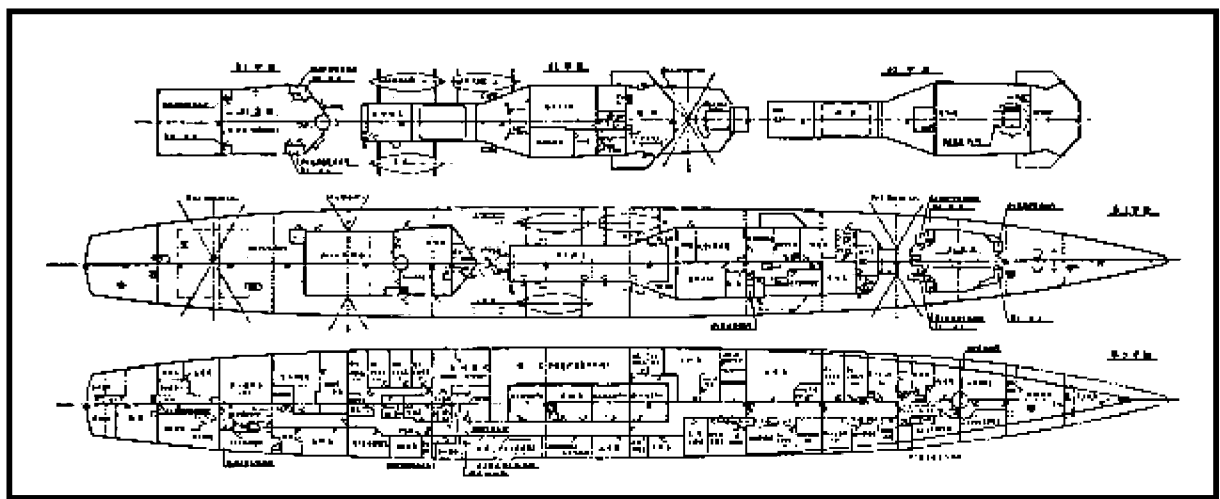
以 PDF 格式发布，其中一艘船的侧面和每个甲板的图纸分为三个部分，但众所周知，由于网络情况，不幸的是，为了防止一个人行走，打印和处理设置为不允许，并且每个页面都添加了徽标。

此外，由于材料的性质，它可能是合成和处理后，PDF 被放大和保存在屏幕捕获中，或者，有些人可能会跟踪它，在这种情况下，它把一些机制，可以立即识别它从那些在这里发布。

如果研究人员或与船舶相关的人员希望获得可打印版本或正式的原始图像数据，我们将在公告板或电子邮件中告知我们，我们将视情况考虑。

当然，我们将发布文件，您可以自由重新分发，如果保持这种状态。



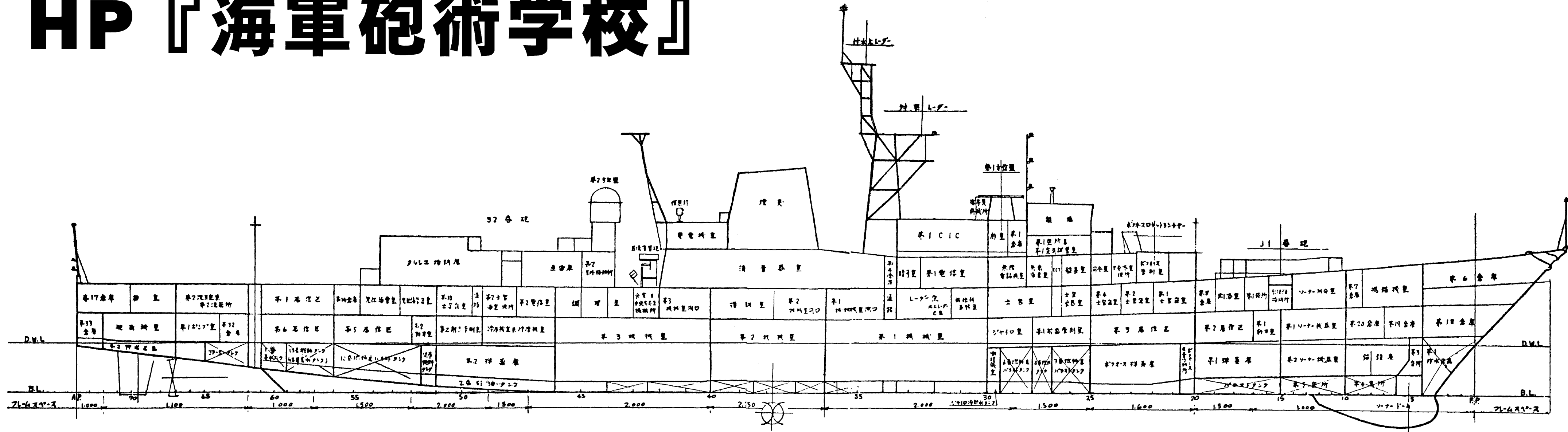


(每个绘图在单击 PDF 时显示单独的窗口，显示较大的 PDF 版本。)

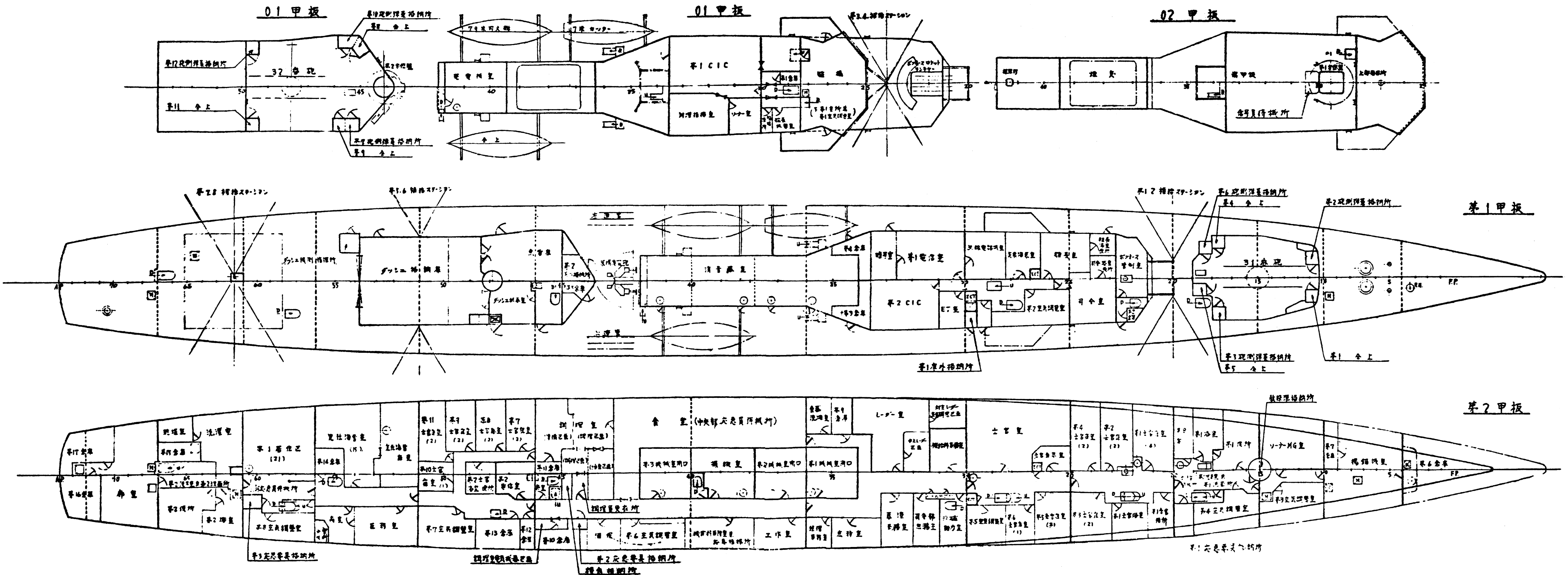
[← MENU](#) | [← LIST](#) | [← TOP](#)

最近更新时间： 21/Jun/2020

HP『海軍砲術学校』



HP『海軍砲術学校』



HP 『海軍砲術学校』

