

Partidas Comentadas

MI Román Torán

Partida N°49

Zonal Europa II – 1975

Blancas: **PACHMAN**

Negras: **DIEZ DEL CORRAL**
GAMBITO DEL VOLGA

1.d4 ♘f6
2.c4 c5
3.d5 b5

Queda así planteado el contragambito del Volga, activa línea mediante la cual se sacrifica un peón para obtener cierta iniciativa especulando con el control de las columnas b y a que dominan rápidamente las torres negras. Las alternativas son 3...e6, 3...g6.

4.cxb5 a6
5.♘c3 ...

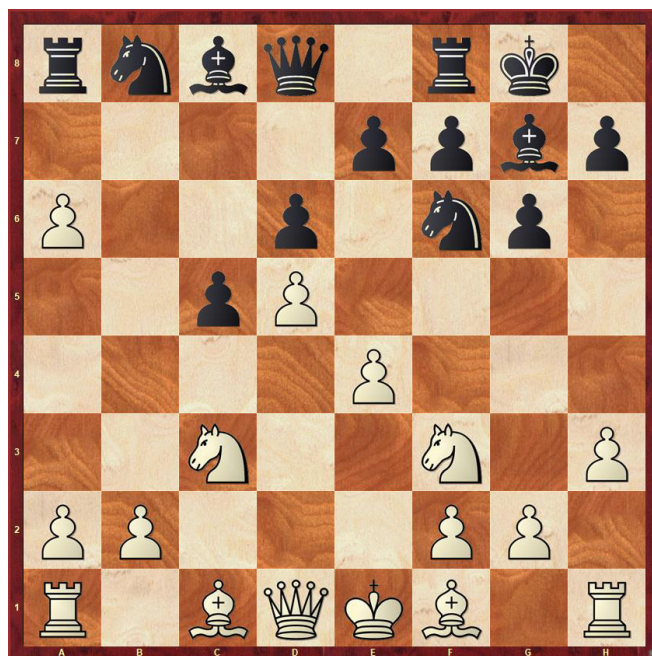
Hasta ahora se jugaba sistemáticamente 5.bxa6 ♕xa6 6.♘c3 o bien 5.e3, manteniendo la tensión. La jugada textual es una nueva idea que vimos en la partida VAGANIAN - SZABO del reciente Torneo Internacional Costa Brava.

5... d6

Así se deja latente la fricción en este flanco. Después de 5...axb5 6.e4! b4 7.♘b5! la posición blanca es fuerte; por ejemplo no serviría 7. ... ♘xe4 debido a 8.♞e2 f5 9.f3, ganando el caballo, que no podría retirarse a causa de 10.♘d6 mate.

6.e4 g6
7.bxa6 ♕g7
8.♘f3 O-O

9.h3 ...



Ambos bandos realizan jugadas más o menos normales de desarrollo, retardando las negras la captura del peón a hasta que su adversario movilice el alfil rey, mientras que Pachman aguarda la captura negra, para cambiar el alfil sin haberlo desarrollado y, por lo tanto, con ganancia de tiempos.

9. ... ♘fd7
10.♕f4 ♞b6
11.♞d2 ♕xa6
12.♕xa6 ♘xa6
13.O-O ♜fb8

Se ha llegado a una posición típica en esta variante: la presión negra sobre el flanco de dama es ahora muy fuerte, lo que les concede la iniciativa.

14.♜ab1 ♘c7
15.♞c2 ♘b5

De esta forma se eliminará el caballo

dama blanco, que es el mejor defensor del ala donde presionan las negras.

16. ♖xb5 ♔xb5
17. b3 ♖a3
18. ♕c1 ...

Ante la amenaza 18... ♖ba8, las blancas deben perder algunos tiempos en sus planes de realizar la reacción e5, idea temática para contrarrestar la acción en el flanco de dama.

18. ... ♖a7
19. ♕g5 ♔a6
20. a4 ♖ab7
21. ♖fe1 ...

Naturalmente, no es posible la captura del peón e con 21. ♕xe7 a causa de 21. ... f6!, que dejaría encerrado al alfil.

21... ♔f8
22. ♕d2 ♔g8

Las negras no pueden intensificar su presión y deciden aguardar los acontecimientos.

23. ♕g5 ♔f8
24. ♕f4 c4!



Ante la amenaza e5, el gran maestro español se decide por este segundo sacrificio de peón, característico de esta línea de juego, con el que desarticula los peones blancos de

este flanco, que quedarían muy vulnerables.

25. bxc4 ♖b2
26. ♖xb2 ♖xb2
27. ♔c1 ♔xa4

Parecía interesante la alternativa 27... ♖b4, pero hubiera conducido, por inversión de jugadas, tras 28. e5 ♖xc4 29. ♔c3, a la misma línea que en la partida va a producirse.

28. e5 ...

A 28. ♕h6 seguiría ♖c2!

28... ♖c2
29. ♔e3! ♖xc4
30. ♕h6 ...

Falso sería 30. exd6 ♔g8; y el ataque blanco no prosperaría.

30... ♔b4!

Excelente jugada que salva las ultimas dificultades, al proteger los peones centrales, que son los puntos vulnerables.

31. exd6 ...

Interesante parecía 31. e6, pero las negras tendrían la defensa 31. ... ♖f6! 32. exf7 ♖e4; con la que resolverían sus problemas satisfactoriamente: por ejemplo 33. ♕xg7+ ♔xg7 34. ♖h6+ ♔xh6 35. f8=♖+ ♔h5 36. g4+! ♖xg4, puesto que si 37. hxg4+ ♖xg4+ 38. ♔h2 ♖f4!, recuperando la pieza con buen juego, y si 36. ♖xc4 ♔xc4 37. g4+ ♖xg4 38. hxg4+ ♔xg4+ 39. ♔h2 ♖e4, con tres peones a cambio del caballo, las negras tendrían un cómodo final.

31... ♔xd6
32. ♕xg7+ ♔xg7
33. ♔xe7 ♖xd5
1/2-1/2

Y aquí se acordó el empate.

Una interesante lucha con complicaciones tácticas en todas sus fases.

